

大型変圧器用抵抗測定器

INDUCTIVE RESISTANCE METER DAC-MR-50L

SOKEN



DAC-MR-50Lは電力用大型変圧器の巻線抵抗測定用に開発された測定器です。従来、大型変圧器の巻線抵抗を測定するには測定電流が安定するまで長い時間を要しておりました。本装置は最大50A/150VDCの測定電流を流すことで素早く変圧器のコイルを飽和させて巻線抵抗を測ることができますので、従来の測定時間を大幅に短縮することが可能となります。

特徴

- デジタルフィルタを採用し分解能 $0.01 \mu\Omega$ にて安定した測定が可能
- 電圧出力最大150VDCにて大型変圧器の巻線抵抗を速やかに測定できます。
- 電圧検出を2回路とし、同時に2巻線の抵抗を測定することができます。

仕様

- | | |
|------------|--|
| ■ 測定電流 | 1A/10A/20A/30A/40A/50A |
| ■ 測定範囲 | $0.1 \mu\Omega \sim 10 \Omega$ |
| ■ 測定レンジ | 4レンジ (LOW、MID、HIGH、VERY HIGH) |
| ■ 分解能 | 最小 $0.01 \mu\Omega$ LOWレンジ(30A/40A/50A) |
| ■ 最大出力電圧 | 150VDC |
| ■ 測定電流設定精度 | $\pm 10\%$ Rating |
| ■ 確度 | MID・HIGHレンジ : $\pm(0.5\% \text{ Rdg.} + 0.03\% \text{ F. S.})$
LOWレンジ : $\pm(0.5\% \text{ Rdg.} + 0.3\% \text{ F. S.})$ |
| ■ 駆動電源 | AC100V/200V (50/60Hz) |
| ■ インターフェース | USB |
| ■ 寸法 | W430×H250×D380mm |
| ■ 質量 | 約18kg |
| ■ 付属品 | ・電流用ケーブル (10m×2本)
・電圧検出用ケーブル(10m×4本)
・AC電源ケーブル
・接地線
・取扱説明書
・PCソフト |

大型変圧器用抵抗測定器

INDUCTIVE RESISTANCE METER DAC-MR-50L

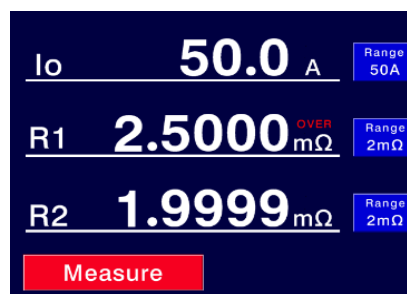
SOKEN

測定範囲

測定電流	抵抗レンジ	フルスケール	分解能
50A	LOW	200 $\mu\Omega$	0.01 $\mu\Omega$
	MID	2m Ω	0.0001m Ω
	HIGH	20m Ω	0.001m Ω
	VERY HIGH	200m Ω	0.01m Ω
40A	LOW	250 $\mu\Omega$	0.01 $\mu\Omega$
	MID	2.5m Ω	0.0001m Ω
	HIGH	25m Ω	0.001m Ω
	VERY HIGH	250m Ω	0.01m Ω
30A	LOW	330 $\mu\Omega$	0.01 $\mu\Omega$
	MID	3.3m Ω	0.0001m Ω
	HIGH	33m Ω	0.001m Ω
	VERY HIGH	330m Ω	0.01m Ω
20A	LOW	500 $\mu\Omega$	0.1 $\mu\Omega$
	MID	5m Ω	0.001m Ω
	HIGH	50m Ω	0.01m Ω
	VERY HIGH	500m Ω	0.1m Ω
10A	LOW	1m Ω	0.0001m Ω
	MID	10m Ω	0.001m Ω
	HIGH	100m Ω	0.01m Ω
	VERY HIGH	1 Ω	0.0001 Ω
1A	LOW	10m Ω	0.001m Ω
	MID	100m Ω	0.01m Ω
	HIGH	1 Ω	0.0001 Ω
	VERY HIGH	10 Ω	0.001 Ω

測定電流は6点(1A、10A、20A、30A、40A、50A)から選択し抵抗値は0.1 $\mu\Omega$ ~10 Ω まで測定可能となります。
巻線抵抗以外に導体抵抗、接触抵抗の測定にもご利用頂けます。

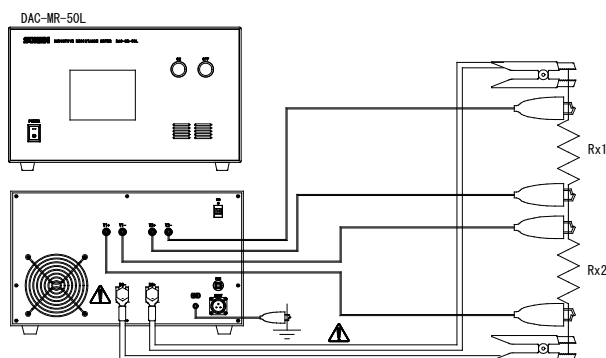
測定表示器 (タッチ式液晶パネル)



- I₀** : 測定電流6点
(1A/10A/20A/30A/40A/50A)
- R1** : 抵抗4レンジ
(LOW、MD、HIGH、VERY HIGH)
- R2** : 抵抗4レンジ
(LOW、MD、HIGH、VERY HIGH)

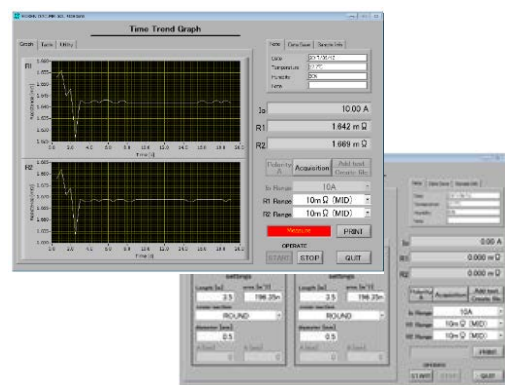
接続図

- 2回路を同時に測定可能
変圧器の一次/二次に同じ電流を流し、各々適切な抵抗レンジを選択して測定することができます。



PCソフト

- USB インターフェースから PC 制御が可能です。
- 抵抗値の時間変化がグラフに描写できます。
- CSV 形式にてデータが保存されます。



ISO 9001:2015 認証取得

本社・工場

SOKEN 総研電気株式会社

<http://www.soken-jp.com>

〒182-0036 東京都調布市飛田給 1-34-22

TEL 042-490-6926 FAX 042-490-6806

■大阪営業所:〒570-0093 大阪府守口市浜町 1-1-8 TEL06-6991-9388 FAX06-6991-9389

2023-09-15