

C & tan δ Meter

DAC-ASM-2B



DAC-ASM-2B

DAC-ASM-2B は、変圧器などに使用される絶縁材料の乾燥状態を評価するために設計された試験装置です。絶縁体が水分を含んだ状態では、タンデルタ(誘電正接)値が増加します。この装置は、タンデルタと静電容量を試験電圧 AC100V で高精度に測定でき、絶縁材料の乾燥管理に最適です。

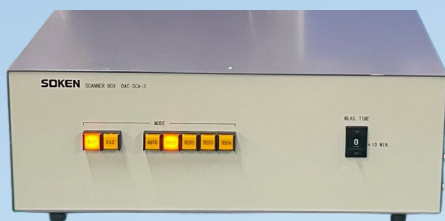
- GST(接地型)及び UST(非接地型)の両方の試験が、AC100V(50/60Hz)の試験電圧で実施可能。
- 別途の試験電源を必要とせず、本体単体で試験が可能。
- GP-IB インターフェースを介したリモート操作に対応。
- 信頼性のある試験を確保するための CHECK 機能を搭載。
- オプションのスキヤナーボックス DAC-SCA-3 を使用すると、2つの変圧器それぞれ 4 点の自動測定が可能。
- 乾燥炉内での測定用に、耐熱ケーブル(Max 200°C)のオプションがあります。

仕様

DAC-ASM-2B	
試験電圧	AC100V \pm 10%, 50/60Hz
測定レンジ	Capacitance 100pF - 300nF (オート 4 レンジ)
	tan δ 0.00 - 30.0% (オート 2 レンジ)
分解能	Capacitance 1pF (300pF レンジ)
	tan δ 0.01% (3.00% レンジ)
表示器	Capacitance 3 digits 最大 "360"
	tan δ 3 digits 最大 "360"
確度	Capacitance \pm 1% Rdg (レンジ 300pF - 0.30 μ F) \pm 10% Rdg (レンジ 100pF - 300pF)
	tan δ \pm (0.02% + 3%Rdg + 1digit) (レンジ 300pF - 0.30 μ F) \pm (0.08% + 3%Rdg + 1digit) (レンジ 100pF - 300pF)
アナログ出力	Capacitance 各レンジフルスケール DC1V / 100digits
	tan δ レンジに関わらず固定 DC1V / 10% (0.01% = 0.001V)
インターフェース	GP-IB, USB 2.0/1.1 Type B
入力電源	AC100V, AC110V, AC200V, AC220V \pm 10% 50/60Hz 約 50VA
サイズ及び重量	W432 \times H150 \times D380mm (突起物含まず), 約 8kg
標準付属品	Cx 測定ケーブル, 測定ケーブル (UST 用), 接地ケーブル, AC コード, アナログ出力コネクタ, USB ケーブル
オプション	スキヤナーボックス (DAC-SCA-3), tan δ チェッカー (DAC-CHR), ケーブル中継ボックス, GP-IB ケーブル, DAC-SCA-3 用ケーブル (P,S,T 及び E), 耐熱測定ケーブル*, 耐熱接地ケーブル* (*耐熱温度 200°C、ケーブル長はご指定ください)

■オプションアイテム

スキャナーボックス DAC-SCA-3



DAC-ASM-2B で測定する変圧器 2 台を切り替えて試験できます。また、各変圧器の測定ポイントの選択、または自動切換えが可能です。

(測定ポイントは下図参照)

MODE: TEST1、TEST2、TEST3、TEST4、AUTO
サイズ・重量: W432×H150×D380mm、約 10kg

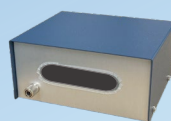
DAC-SCA-3 は、GST 測定のみ対応です。

tan δ チェッカー DAC-CHB



測定値が正常かを確認するためのチェックボックスです。試験回路で使用することで、配線を含めた状態を確認できます。

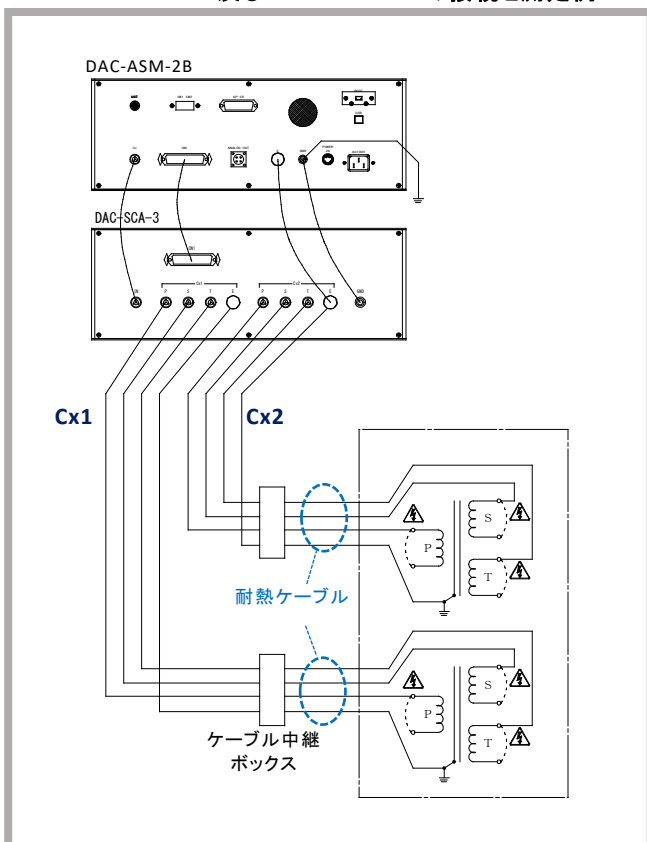
ケーブル中継ボックス



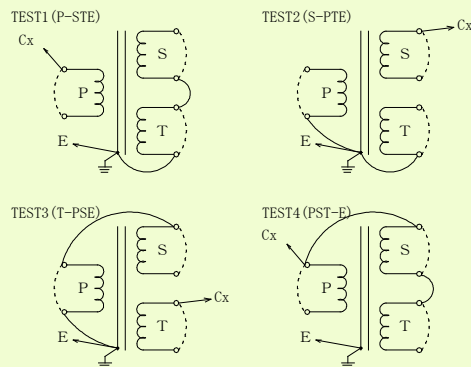
試料を乾燥炉内で測定する場合に、耐熱ケーブルを中継するために使用します。

■測定例

DAC-ASM-2B 及び DAC-SCA-3 の接続と測定例



TEST1 - TEST4 測定ポイント



DAC-SCA-3 で、試験する変圧器 2 台 (Cx1、Cx2) の切替と、それぞれの測定ポイント (TEST 1、2、3、4 または AUTO) を選択できます。AUTO を選択すると、TEST 1 から 4 を、順に自動で切り替えて測定を実施します。

(DAC-SCA-3 は GST 試験のみ対応)

外観・仕様は変更する場合があります。 2024/12



SOKEN 総研電気株式会社
www.soken-jp.com

〒182-0036 東京都調布市飛田給 1-34-22

TEL 042-490-6926 FAX 042-490-6806

■大阪営業所: 〒570-0093 大阪府守口市浜町 1-1-8 TEL 06-6991-9388 FAX 06-6991-9389